

Directeur de la Publication :
Didier SEBAN
Rédactrice en chef :
Catherine LEGER

Bulletin intérieur de l'UNEF
11 Rue Godot-de-Mauroy
75009 PARIS
Tél. 742.59.40

commission paritaire 1142-D-73

NUMERO SPECIAL CROUS

n°15.décembre 1980

édito

Voici le quinzième numéro d'UNEF-INFORM, consacré à la préparation des élections aux Conseils d'Administration des CROUS (Centre Régional des Oeuvres Universitaires et Scolaires).

LA MAL VIE, LA CASSE, ÇA SUFFIT !

Parce que tu manges au restau-U, que tu loges en cité universitaire, ou bien que tu voudrais obtenir un prêt d'honneur de ta fac pour t'aider à faire tes études, les CROUS ça te concerne.

Seulement, tu peux voir tous les jours que les services des oeuvres ne correspondent vraiment pas aux besoins que tu as :

-la nourriture du restau-U se dégrade, ne te permet pas de manger à ta faim. Et puis le R.U. c'est pas toujours gai, on n'y va pas pour le plaisir mais parce qu'on ne peut vraiment pas faire autrement ;

-la cité, c'est le ghetto, les loyers augmentent parce que l'État ne paie pas sa part, on s'y ennuie. L'absence d'animation culturelle, de foyers, de confort, ça veut dire l'isolement des résidents, la mal vie.

En plus, si tu es salarié, les oeuvres pour toi, ne sont pas adaptées. Tu n'as pas le temps de faire la queue au restau-U pendant trois quarts d'heures, si tu disposes d'une heure pour déjeuner.

-les services culturels du CROUS, le F.S.U. (Fonds de Solidarité Universitaire), le service liaison étudiants-entreprise... tu connais ?

Pourtant ça existe, ou ça devrait exister.

Seulement ces services fonctionnent mal ou disparaissent faute de moyens, parce qu'ils ne sont pas informés de leur existence, les étudiants ne les utilisent pas.

On mange mal
On dort mal
On vit mal

y'en a marre !

Mais le sentiment général, c'est qu'on ne peut rien y faire. Que tout cela c'est l'administration qui gère, qui décide. Alors toi, tu te demandes bien en quoi ça te concerne.

Pourtant,
les CROUS, c'est l'affaire des étudiants,
c'est ton affaire.

Tu as ton mot à dire, tu peux agir pour mettre un coup d'arrêt à la dégradation des oeuvres, pour gagner de nouveaux services.

Tu as des droits étudiants à défendre.

Cette année, en gagnant des élus UNEF-FRUF-UGE, les étudiants ont les moyens de reconquérir les oeuvres universitaires, d'en faire leur affaire.

Avec les élus UNEF-FRUF-UGE, les élus « Solidarité Étudiante », nous pouvons nous battre pour :

- Redonner une vie à nos cités universitaires,
- Améliorer la qualité des repas des restau-U,
- En finir avec l'augmentation sans cesse des loyers en exigeant le remboursement des taxes de chauffage par le gouvernement,
- Créer des services culturels, d'entraide gérés par les CROUS.

Aux élections aux CROUS, voter pour les candidats UNEF-FRUF-UGE,

C'est dire :

NON AU DEMANTELEMENT DES OEUVRÉS,
OUI A LEUR MAINTIEN,
OUI A LEUR DEVELOPPEMENT.

Dans ton Association Générale, plusieurs initiatives seront prévues pour la campagne des élections, pour en assurer le succès, afin que les étudiants participent aux élections et votent pour les listes « Solidarité Étudiante », il te faudra prendre toute ta place en discutant des propositions, du programme de l'AGE avec les étudiants.

MERCREDI 28 JANVIER - VOTE & FAIS VOTER
AUTOUR DE TOI
POUR LES CANDIDATS
U.N.E.F.-F.R.U.F.-U.G.E.

ATTENTION!

NE TE LAISSE PAS TROMPER

tu es adhérent à l'UNEF,
Participe avec nous à la
campagne des CROUS

Tu peux contacter ton groupe d'étude ou la direction de ton AGE pour lui demander le dossier « Oeuvres Universitaires » et faire une exposition sur la situation des CROUS et nos revendications, dans ton TD, dans ton amphi ou aux étages de ta cité.

Tu es le mieux placé pour connaître certains problèmes comme celui des plannings de cours si mal organisés que bon nombre d'étudiants ne peuvent aller au restau U. (les salariés notamment). Viens proposer à ton groupe d'étude, aux copains de l'UNEF un questionnaire sur les besoins que les étudiants de ton amphi ont et la création d'une « commission horaires » pour obtenir des emplois du temps mieux adaptés aux horaires d'ouverture des chaînes de R.U.

Tu es résident en cité, propose-toi pour organiser un porte à porte dans ta cité pour discuter avec les étudiants, leur faire connaître les propositions de l'UNEF - FRUF - UGE, faire signer un appel à voter pour la liste « SOLIDARITÉ ÉTUDIANTE ».

Pense souvent à donner un coup de main pour distribuer les tracts sur le restau U, la cité, la fac, ou bien faire des collages.

Même si tu ne l'as jamais fait jusqu'à présent, va voir les copains de l'UNEF de ton UER, de ta fac. Ils ont besoin de toi.

De nombreuses autres listes se présentent dans les CROUS. Elles ont toutes la même caractéristique et le même objectif : elles présentent des programmes mirobolants et 15 jours avant les élections ... ; elles veulent empêcher les candidats de la solidarité, les candidats UNEF-FRUF-UGE d'être élus. Prenons les faits concrets !

Toutes les listes, CELF-CORPOS, UNI, ANEF, CIEF, qui changent de nom selon les villes mais qui sont partout les bien-aimés de Saunier, à un tel point qu'elle les appelle ses petits bébés. Et au nom de la défense des étudiants ... partout ils votent les hausses de tarifs en cité U, au restaurant universitaire : comme l'élu du CELF au Centre National qui, l'an dernier s'est abstenu permettant la hausse du ticket de 4,40 F. à 5 F. Mieux encore, nous publierons une lettre du CELF aux patrons demandant au patronat de les financer pour lutter contre l'UNEF à l'Université !

Les listes "UNEF Indépendante et Démocratique" FERUF, alias OJR, AJR, OCI ... qui usurpent le sigle UNEF :

- ils sont pour la loi Sauvage qui vise à diminuer la représentation étudiante, du personnel et des 3/4 des enseignants dans les conseils alors que tous les syndicats de l'Intersyndicale du Supérieur (CGT, CFDT, SNESup, SNCS...) ont condamné cette loi. Eux ils ont même précédé les désirs du Ministre en appelant depuis plusieurs années à boycotter, c'est-à-dire à empêcher toute représentation étudiante dans les conseils. Ils vont même encore plus loin puisque les élus OCI de la MNEF de Grenoble se permettent d'expulser 6 étudiants étrangers de la résidence de la Tour des Alpes qu'ils gèrent et où les critères d'accès sont plus politiques que sociaux.

Aucun étudiant ne doit être trompé, il faut leur expliquer la différence et cela est efficace comme pour les résidents en cité-U qui ont voté FRUF permettant à leur syndicat d'augmenter de 50 % de ses voix et d'être majoritaire en battant les listes FERUF alias OCI et les listes des petits de Saunier.

POUR DEFENDRE LES OEUVRES, IL FAUT VOTER POUR LES SEULS CANDIDATS EFFICACES, LES CANDIDATS UNEF - FRUF - UGE.

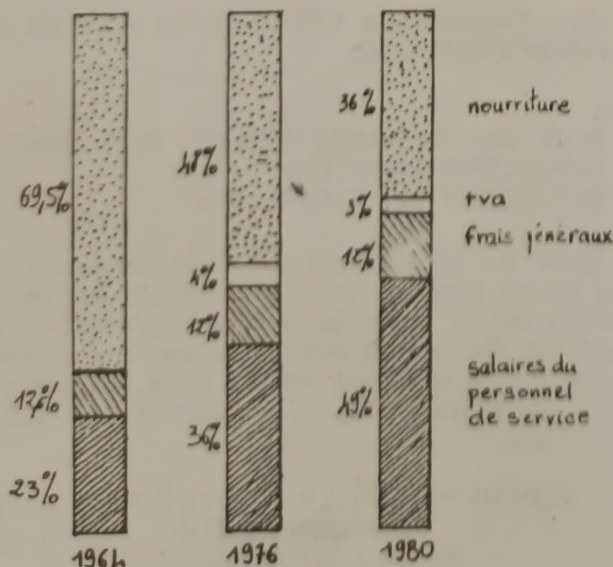
ÉVOLUTION DE LA PART DE LA NOURRITURE

La part consacrée à la nourriture, diminue d'année en année.

Personnel ouvrier des CROUS:

1970 : 12 000
1980 : 8 300

coût total d'un repas



(crous de Paris)

CROUSSS....?

Les Oeuvres Universitaires sont des acquis des luttes étudiantes avec l'UNEF, elles sont régies par une loi de 1955.

Les Oeuvres fonctionnent sous le régime de la parité :

- 1 - pour la gestion des Oeuvres : il y a un nombre égal d'étudiants plus des personnalités désignées par les élus étudiants et de membres de l'administration ;
- 2 - pour les différents tarifs : prise en charge d'une même part par l'étudiant et par l'état (dans la réalité, l'état ne paie pas réellement sa part) .

Tous les deux ans, les étudiants élisent des représentants aux Centres Régionaux des Oeuvres Universitaires (CROUS) ou bien aux Centres Locaux des Oeuvres Universitaires (CLOUS). Les élus étudiants aux CROUS et aux CLOUS élisent alors d'autres représentants au Centre National des Oeuvres (CNO) .

Les Oeuvres ont été créées pour offrir les structures et services organisant tous les aspects non pédagogiques de la vie des étudiants, sauf les bourses de l'enseignement supérieur. Ainsi, dans chaque académie, les CROUS gèrent les restaurants universitaires, les cités, les cafétérias mais aussi un certain nombre de services culturels et sociaux tels le SLEE (Service Liaison Étudiants-Entreprises) qui aide les étudiants à trouver un job, le F.S.U. (Fonds de Solidarité Universitaire) qui accorde des prêts ou des dons d'argent aux étudiants en difficulté financière, des services d'assistantes sociales, des services médicaux et notamment de médecine préventive, des services d'activités culturelles etc....

A l'heure actuelle, on compte 110 000 places en cités universitaires et 144 000 places dans les restaurants universitaires gérés ou agréés par un CROUS et où des étudiants mangent au tarif étudiant à 5 Frs.

Malgré les coups qui leur sont portés et leurs limites actuelles, l'aide sociale qu'elles apportent montre bien la place que prennent les Oeuvres Universitaires dans notre vie d'étudiant.

En effet, l'existence des Oeuvres, c'est la condition pour que des centaines de milliers d'étudiants puissent continuer leurs études.

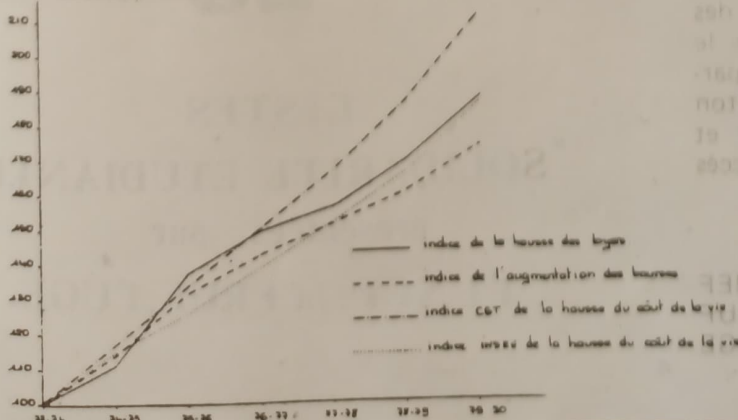
Cela fait partie de nos droits d'étudiants de recevoir une aide indirecte de façon à limiter le coût financier de notre vie d'étudiant et de permettre aux plus défavorisés d'entreprendre des études supérieures.

Tous les postes sont en diminution en pouvoir d'achat. Certain comme le F.S.U. perd 50% en dix ans. Si les Cites - U augmentent, cela ne couvre même pas les hausses de chauffage. Ce sont des étudiants qui paieront le plus gros.

DES OEUVRES UNIVERSITAIRES

	74	75	76	77	78	79	80	81
FOND DE SOLIDARITE UNIVERSITAIRE (FSU)	4,3	2,6	2	0	2,9	2	0	0
ACTIVITES CULTURELLES	10,4	4,8	0	0	17,3	0	0	0
SERVICE LIASON ETUDIANTS ENTREPRISES	9,6	4,4	0	0	12,6	0	0	0
ACTIVITES MEDICO-SOCIALES	0	0	7	0	42,9	5,5	0	0
ENTRETIEN EQUIPEMENT	12,5	5,6	9,7	0	0	15,6	0	0
CITES UNIVERSITAIRES	13,9	1,8	83	35,5	20,8	18,4	16,5	16,3
RESTAURANTS UNIVERSITAIRES	12,8	8,6	7	14,8	12,8	13,2	7,6	10,4
Indice des prix	15,2	9,6	9,9	9	9,7	11,8		
INSEE	17,4	14,7	12,6	11,2	12	13,1		
CGT								

AUGMENTATIONS DES BOURSES ET DES LOZERS EN CITES - U
COMPARÉES A LA HAUSSE DU COUT DE LA VIE



ATTENTION!

le CROUS de TOULOUSE

VOTE mardi 27 janvier

comité de rédaction

- Denis Bourmandil
- Thomas Fischbach
- Marie-France Gastambide
- Catherine Léger
- Jean-Louis Tissot

VOTE POUR LES CANDIDATS UNEF.FRUF.UGE

APPEL

Nos trois organisations, majoritaires chez les étudiants, les résidents et les élèves en Grandes Écoles, ont décidé de s'unir pour présenter dans toutes les villes universitaires des listes « Solidarité Étudiante » UNEF-FRUF-UGE aux élections aux C.A. des CROUS le 28 janvier.

Notre démarche part de la volonté de défendre et de reconquérir les œuvres sociales (restau U., cité U....) qui aident les étudiants. Face au démantèlement de l'aide sociale, aux difficultés rencontrées par tous les étudiants, nous avons un objectif commun : rendre les œuvres aux étudiants (améliorer la qualité des repas et des services rendus dans les cités U. ; empêcher les hausses des tarifs, maintenir la parité État-étudiant dans le fonctionnement des œuvres, créer de nouveaux restaurants, de nouvelles cités, développer le F.S.U., le service emplois du CROUS ...).

L'UNEF, avec plus de 60 % des voix aux élections universitaires, la FRUF, avec plus de 55 % des voix et des élus dans les Conseils de Résidence, l'UGE, comme seule organisation nationale d'étudiants en Grandes Écoles, sont les organisations représentatives des étudiants, elles ont fait la preuve de leur détermination, de leur efficacité pour défendre l'aide aux étudiants. Les listes UNEF-FRUF-UGE sont celles du mieux-vivre à l'Université, en Grande École et en Cité, leurs candidats sont ceux de la solidarité, qui défendront au travers des œuvres tous les étudiants et en particulier les plus défavorisés d'entre eux.

Nous appelons tous nos adhérents à faire des élections aux CROUS une riposte nationale aux mesures gouvernementales de démantèlement des Oeuvres Universitaires, à affirmer dans leur préparation la défense des revendications au niveau local, à assurer le succès des listes UNEF-FRUF-UGE. C'est de ta participation à la campagne, auprès des étudiants de ton amphitheâtre, de ton école, de ta résidence, pour voter et faire voter UNEF-FRUF-UGE, que dépend le succès de ces élections, décisif pour tous les étudiants.

Didier Seban, président de l'UNEF
Jean-François Rossi, président de la FRUF
Bruno Lalande, président de l'UGE

rubrique

Étudiant en Médecine,

Je te rappelle que tous les étudiants en Médecine à partir du DCEM 3, qui habitent dans un appartement, ont droit à une allocation logement (400 à 500 F. par mois). Il faut déposer un dossier avec quittance de loyer et bulletin de salaire du Centre Hospitalier Régional aux caisses d'allocations familiales.

Attention : renseigne-toi pour savoir si tu as intérêt à déclarer tes précédents salaires autres que ceux du C.H.R. (travaux saisonniers).

RAPPEL

Tu votes uniquement avec ta carte du CROUS.

A Paris, c'est avec la carte d'étudiant avec l'inscription sur la carte de l'inscription BO 1.

Procuration : on peut voter par procuration. Celui qui vote a le droit de voter pour deux étudiants.

Il lui faut simplement la carte de CROUS de l'étudiant absent le jour du vote.

Demande les cartes des étudiants autour de toi qui seront absents le jour des élections.

DATE

D'ELECTIONS AUX CROUS

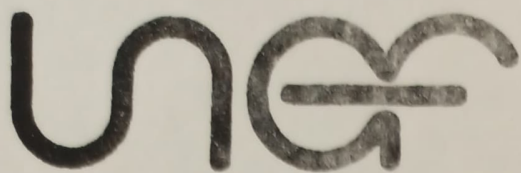
MERCREDI **28** JANVIER

LISTES

« SOLIDARITE ETUDIANTE »

présentées par

l'UNEF, la FRUF, l'UGE.



MERCREDI 7 JANVIER

- POUR DEVELOPPER L'ACTION DANS TOUTES LES FACULTES PARISIENNES,
- POUR PREPARER LES ELECTIONS AUX CROUS QUI AURONT LIEU LE 28 JANVIER A PARIS,
- POUR CONNAITRE LES THEMES DE CAMPAGNE EN REGION PARISIENNE,
- POUR VOTER ET FAIRE VOTER - UNEF-FRUF-UGE -

TETE DE LISTE : ● CATHERINE LEGER A PARIS

(MICHEL PERNET
JEAN-CHRISTOPHE TALIBARD A VERSAILLES

(DENIS BOUMANDIL
HERVÉ GUILLEMET A CRÉTEIL

TOUS à l'ASSEMBLEE

des MILITANTS à 18h 30

à Tolbiac - amphi I dans le hall

(Métro Tolbiac ou Place d'Italie)

AGEP 94 U.N.E.F INFORM

BULLETIN DE L'Association Generale des Etudiants de Paris 94 - U.N.E.F

DURE, DURE, LA RENTRÉE!

Oui, ça été dur la Rentrée. Alice avait bien pensé à nous pendant les vacances: De la loi SAUVAGE à la remolition de Vincennes, ce n'est pas le chômage qui la guette!

Oui, dure, la Rentrée à P^{XII} à Poubelle souvent, Fac béton Tayaours entre les cours pas toujours bons (!), les examens pas toujours réussis, les bibliothèques aux bouquins rares, les Resto-U aux Menus sans surprises; On Rigole pas Tous les jours à P^{XII}! déjà 3 mois passés depuis la Rentrée.

3 mois ou ensemble, nous avons essayé de créer cette nouvelle solidarité étudiante (et bien souvent nous avons réussi)

3 mois ou nous avons essayé de briser l'isolement de chacun, de créer ensemble dans chaque UER de meilleures conditions d'études.

Ce 1^{er} bulletin d'association que nous espérons suivi de beaucoup d'autres, il est bulletin bilan de ce 1^{er} trimestre, il est en même temps bulletin projet. Car des idées, on en a: Des Créations de délégués de T.D aux élections du PROUS. Il y en a des choses à faire à P^{XII} pour prendre en main notre vie d'étudiant, pour créer une Fac vivante, pour développer la nouvelle solidarité étudiante.

Pierre

Responsable

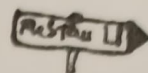
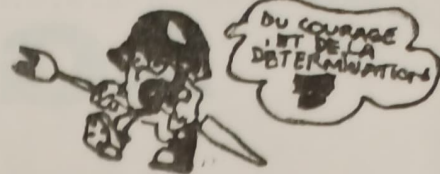
AGEP-94.INFORM



AGEP 94 UNEF : LE BILAN DU PREMIER TRIMESTRE .

- SAINT-MAUR :
 - Creation de groupes de travail en sciences éco, en capacité de droit .
 - Service bourse aux livres, papeterie
 - Sortie (dur, dur) du poly de finance publique .
 - ELECTIONS UNIVERSITAIRES : DROIT 2 élus sciences éco : 1 élu .
- CRETEIL :
 - 2 élus sur 2 au conseil d'UER de SNV
 - IUT : 1 élu
 - LETTRES : 1 élu
- CHU MONDOR :
 - 5 élus sur 5
 - creation d'une bourse aux livres, achat groupé de sthétos
 - organisation d'un concert rock .
- ET BIEN SUR : INTERVENTION DE TOUS LES ELUS DANS CHAQUE CONSEIL
 - CONTRE LA LOI SAUVAGE-SAUNIER
 - CONTRE LA DEGRADATION DE NOS CONDITIONS D'ETUDES .
- EN BREF : LES PROJETS ,
 - Relancer les activités des groupes de travail en droit, sciences éco . Debuter les groupes de travail en SNVI, en département d'anglais, en biophys et en anat en PCEM I .
 - D'autres polys en preparation .
 - D'autres concerts
 - Des délégués de T.D en S.N.V. , en P₂

LE CROUS ; QU'EST CE QUE C'EST ?



- C'est tout ce qui concerne les "oeuvres universitaires et sociales", c'est à dire :
 - Les RESTAU-U (creteil, Saint maur, CHU)
 - Les CITES-U (80 étudiants sur 12000 en cité-u à P XII)
 - Les cafeterias du CROUS (à St-maur et à creteil)

- Différents services :

- Service de liaison étudiant-entreprises
- Fonds de solidarité universitaire (il accorde des aides financières aux étudiants en difficulté)

• TOUT CELA EST TRÈS IMPORTANT POUR NOTRE VIE DE TOUS LES JOURS ;
le restau-u, la cafet, c'est souvent notre univers quotidien entre les cours, le midi et le soir.

- Le CROUS est géré par un conseil d'administration avec des représentants des étudiants et de l'administration.
- Notre association y a un représentant, Hervé Guillemet, qui y siège avec des représentants de l'association des étudiants de Paris-XIII-UNEF (en effet, le crous rayonne sur toute l'academie de creteil ; c'est à dire sur les universités de P XII creteil-st maur, P XIII villetaneuse, P VIII st-denis)
- Les élections ont lieu tous les deux ans (les dernières en janvier 79)
- Les élus "UNEF-FRUF-UGE" ; c'est à dire de notre association qui font liste commune avec la Fédération des Résidents en Cité U (FRUF) et le syndicat des étudiants en grande école (UGE), y ont fait entendre la voix des étudiants sur tous les sujets abordés dans le C.A pendant deux ans, protestant notamment contre le manque de cité-u dans le val de marne et la stagnation des crédits affectés au FSU et aux différents services du crous.
Ils sont intervenus sur le problème des résidents expulsés par l'administration et sur bien d'autre sujet encore ...

IL S'AGIT DE FAIRE PLUS ENCORE, DE DEVELOPPER L'INFORMATION CHEZ TOUS LES ETUDIANTS SUR LES PROBLEMES DES OEUVRES SOCIALES ETUDIANTES.

Pour cela :

- sur tout problème (FSU, cité-u), contacter HERVE GUILLEMET qui peut intervenir sur un problème de cité-u, de dépannage financier à demander au crous

- UNE ECHEANCE POUR LES ETUDIANTS DE PARIS XII : LES PROCHAINES ELECTIONS

LE 28 JANVIER DE 9 à 19 HEURES les urnes se trouvent dans chaque restau-u

Notre association y présentera une liste avec l'association de P XIII et P VIII ; son nom : SOLIDARITE ETUDIANTE.

AGEP-94-UNEF INFORM se propose d'être le bulletin d'information et de liaison des étudiants de l'AGEP-94-UNEF :

- Si tu veux participer à son élaboration
- Si tu as des suggestions, des idées d'articles

ÉCRIT à - AGEP-94-UNEF 58 Avenue DIDIER 94210 La Varenne
Tel : 886.11.79 poste 686.

- groupes d'études Médecine Mondor UNEF
8 Rue du Général Sarrail 94010 CRETEIL CEDEX.
Tel : 207.51.41 poste 9131